

Notice de montage
REF 87ACC30-31

Accessoires
1/87

Halle à voyageurs pour 4 voies



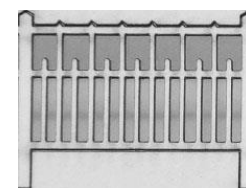
Bordures modernes
Réf 87ACC11



Bordures de quai
Réf 87ACC10



Barrières béton
Réf 87ACC90



⚠ HALLE FOURNIE SANS POTEAU ⚠

L'équipe de Architecture & Passion vous remercie de la confiance que vous lui témoignez en ayant acquis ce bâtiment, et souhaite que son montage et sa finition vous donnent entière satisfaction. Vous pouvez retrouver cette notice (rubrique NOTICES) sur notre site internet :

WWW.ARCHITECTURE-PASSION.FR .

En cas de difficultés, n'hésitez pas à nous joindre à : **architecture-passion@sfr.fr**



Commencer par repérer et vérifier tous les éléments du kit :

- Structure « métallique »
- Toitures
- Bandes de rive
- Vitrage

Pour le montage et la décoration de votre bâtiment, nous vous conseillons d'utiliser l'outillage suivant :

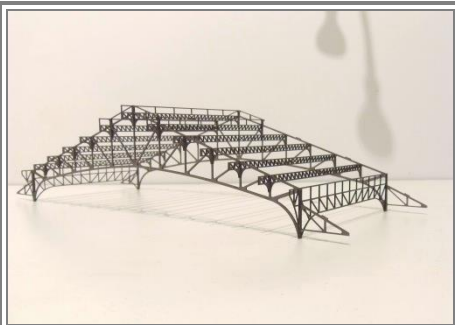
- Cutter de précision (X-Acto, Olfa...)
- Pince brucelles droite
- Colle à bois vinylique rapide (Sader, Pattex, Bostik...)
- Eponge mousse au grain fin (type bricolage, rembourrage coussin)
- Petit pinceau-brosse plat à poils clairs (taille 12-14 mm)
- Peintures acryliques (Pébéo, Prince August, Liquitex, Louvre, Prismo, Amsterdam...)
- Terres à décor pour la patine (Noch, Libéron...)

ATTENTION ⚠

Utilisation d'outils tranchants, produit ne convient pas aux enfants de moins de 12 ans non accompagnés d'un adulte.

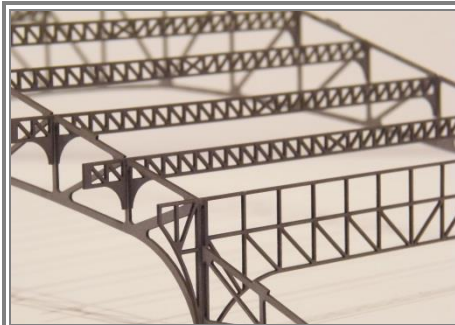
DANS VOTRE NOTICE CET ICÔNE VOUS INDIQUE QU'UNE COURTE VIDEO CONCERNANT CETTE PARTIE DE MONTAGE EST DISPONIBLE SUR NOTRE SITE WEB RUBRIQUE « Trucs & Astuces »





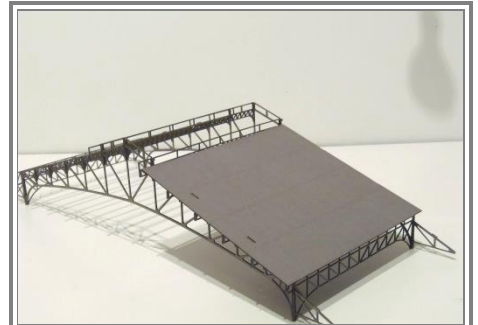
1

Découper les différentes pièces au cutter en incisant des 2 côtés de la planche si besoin. Commencer par faire une pose à blanc (sans colle) de la structure métallique en insérant les entretoises dans les fentes prévues. La colle cyanoacrylate est déconseillée pour éviter toute trace blanche. La rigidité viendra au fur et à mesure du collage de l'ensemble.



2

Attention aux 3 différents types de pannes métalliques !
De chaque côté :
1 basse large et aérée
4 intermédiaires fines et serrées
1 haute + 1 en faitière large et rectangulaire.
Prendre garde aux pannes plus longues qui dépassent, elles sont réservées aux éléments d'extrémités.



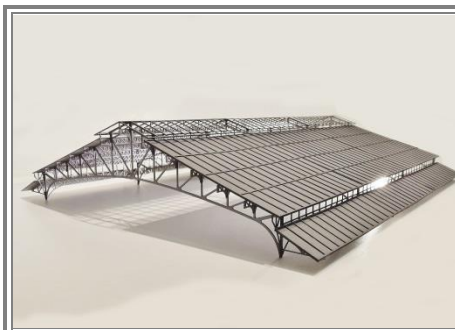
3

Fixer à la colle à bois les toitures en veillant à s'aider des fentes prévues. Faire attention aux dépassements prévus pour les extrémités de la halle.



4

Après découpe, encoller et mettre en place les vitrages de la partie supérieure. Terminer par l'installation des bandes de zinc sur l'ensemble de la halle.



5

Votre bâtiment est terminé. Vous pouvez le détailler et le patiner (terres à décor, brossage à sec) selon vos envies.