

## Halle 4 portes « Jussey »



BV « Jussey »  
Réf 1601030



Buffet « Jussey »  
Réf 1601033



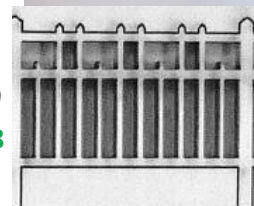
PN « Jussey »  
Réf 1601036



Remise « Jussey »  
Réf 1601038



Barrières béton  
Réf 160ACC98



L'équipe de Architecture & Passion vous remercie de la confiance que vous lui témoignez en ayant acquis ce bâtiment, et souhaite que son montage et sa finition vous donnent entière satisfaction. Vous pouvez retrouver cette notice (rubrique NOTICES) sur notre site internet :

**WWW.ARCHITECTURE-PASSION.FR .**

En cas de difficultés, n'hésitez pas à nous joindre à : **architecture-passion@sfr.fr**



*Coloris de bâtiments les plus courants pour la compagnie de l'Est*

	Coloris façades	Coloris parements	Coloris huisseries
<b>Choix 1</b>	Ocre rose	Marron brique	Marron moyen
<b>Choix 2</b>	Gris clair	Blanc	Marron moyen
<b>Choix 3</b>	Blanc cassé	Moutarde ou Gris moyen	Marron ou gris moyen
<b>Choix 4</b>	Ocre / Blanc	Ocre	Marron moyen

Commencer par repérer et vérifier tous les éléments du kit :

- Façades
- Parements extérieurs
- Toitures tuiles gravées et apprêtées
- Faîtières
- Huisseries
- Vitrage transparent
- Bois pour bardages et portes
- 2 cheminées

Pour le montage et la décoration de votre bâtiment, nous vous conseillons d'utiliser l'outillage suivant :

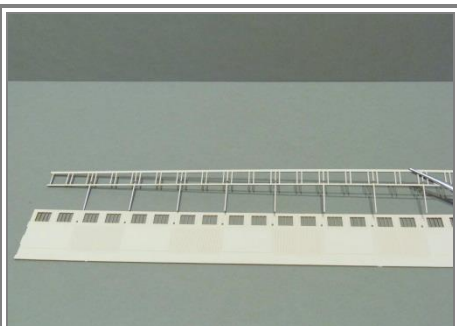
- Cutter de précision (X-Acto, Olfa...)
- Pince brucelles droite
- Colle à bois vinylique rapide (Sader, Pattex, Bostik...)
- Eponge mousse au grain fin (type bricolage, rembourrage coussin)
- Petit pinceau-brosse plat à poils clairs (taille 12-14 mm)
- Peintures acryliques (Pébéo, Prince August, Liquitex, Louvre, Prismo, Amsterdam...)
- Terres à décor pour la patine (Noch, Libéron...)

### ATTENTION !

Utilisation d'outils tranchants, produit ne convient pas aux enfants de moins de 12 ans non accompagnés d'un adulte.

**DANS VOTRE NOTICE CET ICÔNE VOUS INDIQUE QU'UNE COURTE VIDEO CONCERNANT CETTE PARTIE DE MONTAGE EST DISPONIBLE SUR NOTRE SITE WEB RUBRIQUE « Trucs & Astuces »**





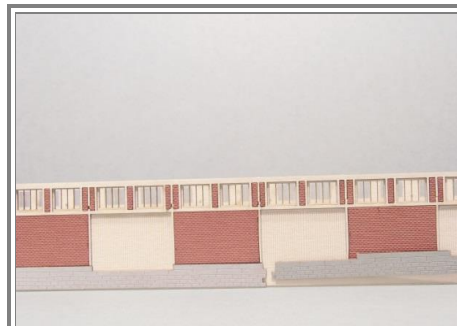
1

Découper les différentes pièces au cutter en incisant des 2 côtés de la planche si besoin. Pour faciliter le montage commencer par coller les surépaisseurs de parements « métalliques » à plat. Veiller à ne pas utiliser de colle trop liquide, cela peut déformer la structure quelques minutes avant qu'elle ne reprenne sa forme initiale.



2

Mettre en place tous les éléments de brique sur l'ensemble des façades du bâtiment.



3

Coller ensuite tous les éléments de sous-bassement en pierre de taille. Ils s'imbriquent les uns dans les autres.



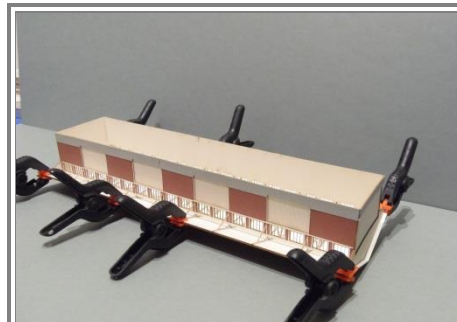
4

Fixer les bords verticaux à la colle à bois en veillant à l'équerrage. Il n'y a qu'une seule possibilité de montage grâce aux détrompeurs. Mettre en place les charpentes de la Halle.



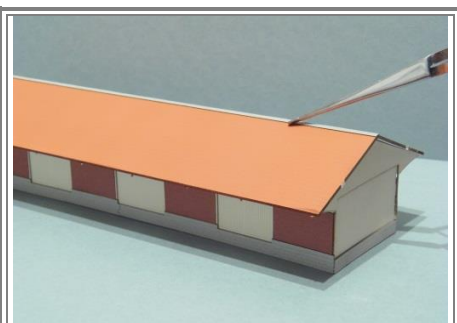
5

Découper les toitures en ayant marqué plus profondément au cutter la rainure centrale. Ici sera faite la pliure du faitage.



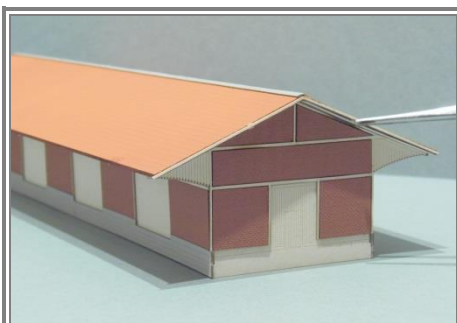
6

Fixer à la colle à bois les toitures en veillant à égaliser les débords de chaque côté. Maintenir les différentes pièces pendant le séchage avec des élastiques ou des pinces-étau par exemple.



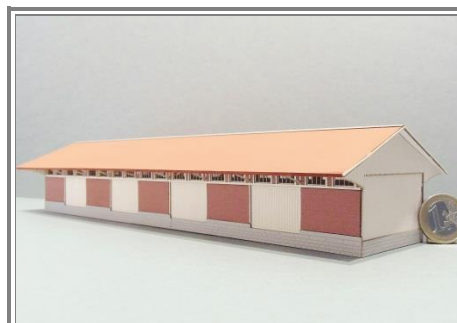
7

Encoller au pinceau la faitière après l'avoir pliée de la même manière que les parements d'angles (pince brucelles ou réglet). Mettre en place.



8

Peindre si vous le souhaitez puis découper de leur planche les bandes de rive. Coller sur place.



9

Votre bâtiment est terminé. Vous pouvez le détailler et le patiner (terres à décor, brossage à sec) selon vos envies.