

ARCHITECTURE & PASSION

WWW.ARCHITECTURE-PASSION.FR

Notice de montage
REF 871021

EST
1/87

WC type Est « Doulevant-le-Château »



Produits complémentaires à réf 871021

BV « Doulevant »
Réf 871020



Halle 2 portes
Réf 871022



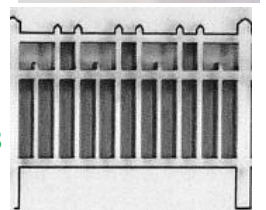
PN « Doulevant »
Réf 871023



Remise 1 voie
Réf 871028



Barrières béton
Réf 87ACC98



L'équipe de Architecture & Passion vous remercie de la confiance que vous lui témoignez en ayant acquis ce bâtiment, et souhaite que son montage et sa finition vous donnent entière satisfaction. Vous pouvez retrouver cette notice (rubrique NOTICES) sur notre site internet :

WWW.ARCHITECTURE-PASSION.FR .

En cas de difficultés, n'hésitez pas à nous joindre à : **architecture-passion@sfr.fr**



*Coloris de bâtiments
les plus courants
pour la compagnie
de l'Est*

	Coloris façades	Coloris parements	Coloris huisseries
Choix 1	Ocre rose	Marron brique	Marron moyen
Choix 2	Gris clair	Blanc	Marron moyen
Choix 3	Blanc cassé	Moutarde ou Gris moyen	Marron ou gris moyen
Choix 4	Ocre / Blanc	Ocre	Marron moyen

Pour le montage et la décoration de votre bâtiment, nous vous conseillons d'utiliser l'outillage suivant :

Commencer par repérer et vérifier tous les éléments du kit :

- Façades
- Parements extérieurs
- Toitures tuiles gravées et apprêtées
- Faîtière
- Huisseries


- Cutter de précision (X-Acto, Olfa...)
- Pince brucelles droite
- Colle à bois vinylique rapide (Sader, Pattex, Bostik...)
- Eponge mousse au grain fin (type bricolage, rembourrage coussin)
- Petit pinceau-brosse plat à poils clairs (taille 12-14 mm)
- Peintures acryliques (Pébéo, Prince August, Liquitex, Louvre, Prismo, Amsterdam...)
- Terres à décor pour la patine (Noch, Libéron...)

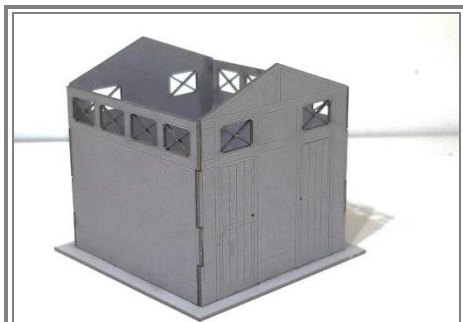
ATTENTION ⚠

Utilisation d'outils tranchants, produit ne convient pas aux enfants de moins de 12 ans non accompagnés d'un adulte.

DANS VOTRE NOTICE CET ICÔNE VOUS INDIQUE QU'UNE COURTE VIDEO CONCERNANT CETTE PARTIE DE MONTAGE EST DISPONIBLE SUR NOTRE SITE WEB RUBRIQUE « Trucs & Astuces »



<i>Peintures utilisées chez A&P</i>		Citadel Retouches parements
		Dawnstone 22-49



1 Découper les différentes pièces au cutter en incisant des 2 côtés de la planche si besoin. Fixer les bords verticaux à la colle à bois en veillant à l'équerrage. Il n'y a qu'une seule possibilité de montage grâce aux détrompeurs.



2 Coller les parements « métalliques » sur la structure des façades. Pour les vitrages, découper aux dimensions la feuille de plastique transparent des vitrages et appliquer sur la face avec la colle à bois.



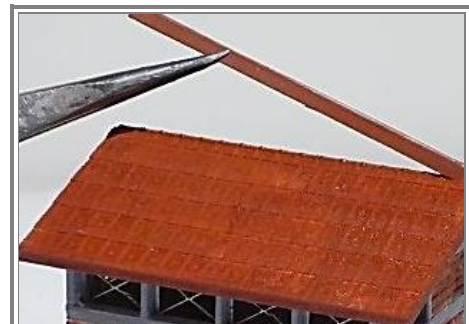
3 Mettre en place tous les éléments de brique sur l'ensemble des façades du bâtiment.



4 Découper les toitures en ayant marqué plus profondément au cutter la rainure centrale. Ici sera faite la pliure du faîtage.



5 Peindre les débords inférieurs de toiture en marron ou gris foncé. Fixer à la colle à bois la toiture en veillant à égaliser les débords de chaque côté. Peindre la toiture si vous le souhaitez, puis encoller la faitière et mettre en place.



6 Encoller la faitière et mettre en place.



7 Votre bâtiment est terminé. Vous pouvez le détailler et le patiner (terres à décor, brossage à sec) selon vos envies.

Décorations du bâtiment à découper