

BV « Doulevant »
Réf 871020



WC
Réf 871021



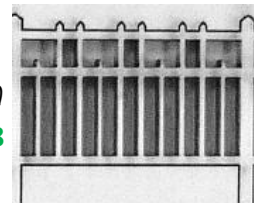
PN « Doulevant »
Réf 871023



Remise 1 voie
Réf 871028



Barrières béton
Réf 87ACC98



Halle 2 portes « Doulevant-le-Château »



L'équipe de Architecture & Passion vous remercie de la confiance que vous lui témoignez en ayant acquis ce bâtiment, et souhaite que son montage et sa finition vous donnent entière satisfaction. Vous pouvez retrouver cette notice (rubrique NOTICES) sur notre site internet :

WWW.ARCHITECTURE-PASSION.FR .

En cas de difficultés, n'hésitez pas à nous joindre à : **architecture-passion@sfr.fr**



Coloris de bâtiments les plus courants pour la compagnie de l'Est

	Coloris façades	Coloris parements	Coloris huisseries
Choix 1	Ocre rose	Marron brique	Marron moyen
Choix 2	Gris clair	Blanc	Marron moyen
Choix 3	Blanc cassé	Moutarde ou Gris moyen	Marron ou gris moyen
Choix 4	Ocre / Blanc	Ocre	Marron moyen

Commencer par repérer et vérifier tous les éléments du kit :

- Façades
- Parements extérieurs
- Toitures tuiles gravées et apprêtées
- Faîtière
- Huisseries
- Vitrage transparent
- Bois pour bardages et portes
- Rambardes d'escalier

Pour le montage et la décoration de votre bâtiment, nous vous conseillons d'utiliser l'outillage suivant :

- Cutter de précision (X-Acto, Olfa...)
- Pince brucelles droite
- Colle à bois vinylique rapide (Sader, Pattex, Bostik...)
- Eponge mousse au grain fin (type bricolage, rembourrage coussin)
- Petit pinceau-brosse plat à poils clairs (taille 12-14 mm)
- Peintures acryliques (Pébéo, Prince August, Liquitex, Louvre, Prismo, Amsterdam...)
- Terres à décor pour la patine (Noch, Libéron...)

ATTENTION !

Utilisation d'outils tranchants, produit ne convient pas aux enfants de moins de 12 ans non accompagnés d'un adulte.

DANS VOTRE NOTICE CET ICÔNE VOUS INDIQUE QUE UNE COURTE VIDEO CONCERNANT CETTE PARTIE DE MONTAGE EST DISPONIBLE SUR NOTRE SITE WEB RUBRIQUE « Trucs & Astuces »



Peintures
utilisées chez
A&P



Liquitex basics

Façades

titane écru
434

Débords de
toitures

Terre Ombre
naturelle
331

Prince august

Parements

ivoire
918

Rambarde
escalier

Noir
950

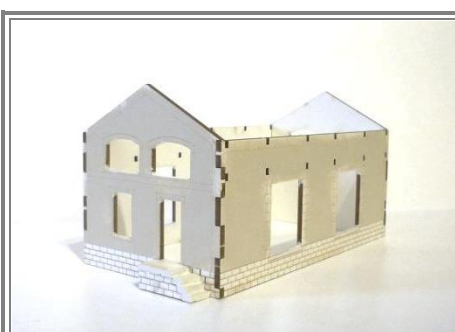
Bois et
hüisseries

Gris bleuté
(mélange)



1

Sans détacher les éléments de la planche de façades, commencer par simuler le crépi avec une éponge mousse. Vérifier que les gravures se trouvent côté extérieur du bâtiment. Attention à ne pas réaliser un grain qui ferait grossier.



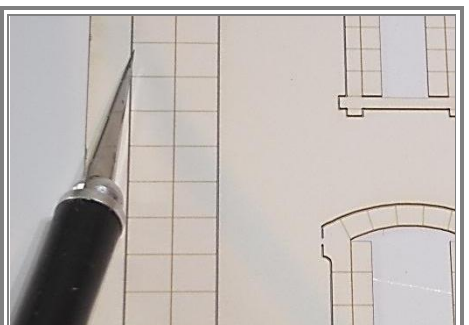
2

Découper les différentes pièces au cutter en incisant des 2 côtés de la planche si besoin. Fixer les bords verticaux à la colle à bois en veillant à l'équerrage. Il n'y a qu'une seule possibilité de montage grâce aux détrompeurs.



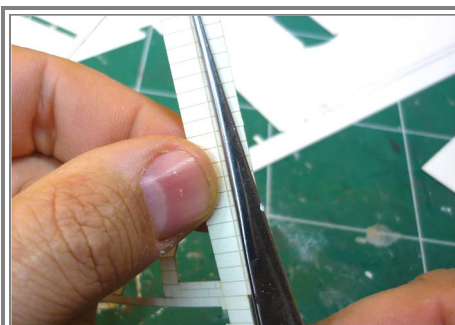
3

Peindre les voûtes et appuis de fenêtres qui ne seront pas recouverts par le carton des parements.



4

Les parements fournis sont ivoire avec une légère patine due à la gravure laser. Vous pouvez les peindre si vous le souhaitez, puis découpez-les de la planche.



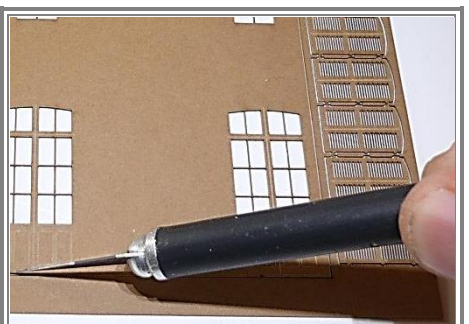
5

Plier soigneusement à l'équerre les parements d'angles (angles de murs, jambages de portes et fenêtres...) à l'aide d'une pince brucelles ou d'un réglét.



6

Encoller au pinceau les parements en évitant tout surplus (colle à bois). Maintenir les différentes pièces pendant le séchage avec des élastiques ou des pinces-étau par exemple.



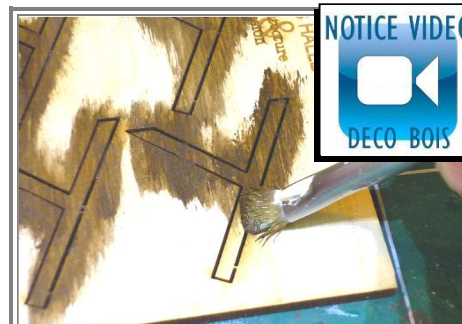
7

Vous pouvez peindre les hüisseries si vous le souhaitez. Eviter toute surcharge notamment sur les parties très fines, ce qui pourrait déformer le papier. Découpez-les de la planche.



8

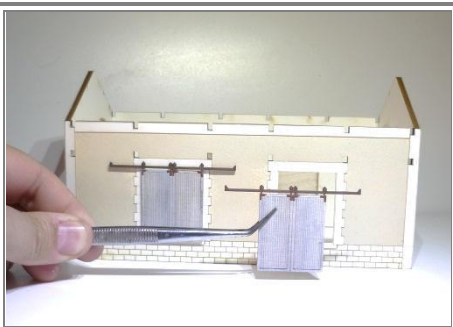
Découper aux dimensions la feuille de plastique transparent des vitrages et appliquer sur la face intérieure (non gravée) des hüisseries avec la colle à bois. Coller les ensembles obtenus depuis l'intérieur du bâtiment.



9

Colorer les portes et bois de charpente. Découper ensuite les éléments de la planche.





10

Après peinture des portes et des coulisses métalliques, mettre en place les portes de halle par l'extérieur.



11

Mettre en place les éléments de charpente dans les emplacements prévus en les maintenant le temps de la prise.



12

Découper les toitures en ayant marqué plus profondément au cutter la rainure centrale. Ici sera faite la pliure du faitage.



13

Peindre les débords inférieurs de toiture en marron ou gris foncé. Fixer à la colle à bois les toitures en veillant à égaliser les débords de chaque côté. Peindre les toitures si vous le souhaitez.



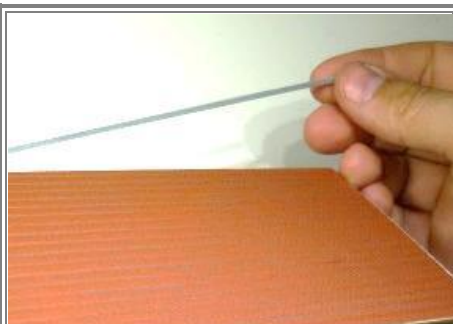
14

Mettre en place les bardages bois de protection anti-pluie.



15

Peindre si vous le souhaitez puis découper de leur planche les bandes de rive. Coller sur place.



16

Encoller au pinceau la faitière après l'avoir pliée de la même manière que les parements d'angles (pince brucelles ou réglet). Mettre en place.



17

Terminer par mettre en place la rambarde d'escalier après peinture. Votre bâtiment est terminé. Vous pouvez le détailler et le patiner (terres à décor, brossage à sec) selon vos envies.