

WC « Haulchin »



BV 5 portes
Réf 1602010



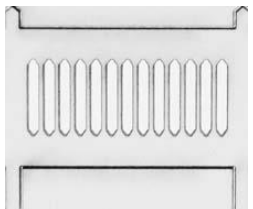
Halle
Réf 1602014



Bordures de quai
Réf 160ACC13



Barrières Béton
Réf 160ACC111



L'équipe de Architecture & Passion vous remercie de la confiance que vous lui témoignez en ayant acquis ce bâtiment, et souhaite que son montage et sa finition vous donnent entière satisfaction. Vous pouvez retrouver cette notice (rubrique NOTICES) sur notre site internet :

WWW.ARCHITECTURE-PASSION.FR .

En cas de difficultés, n'hésitez pas à nous joindre à : **architecture-passion@sfr.fr**



Coloris de bâtiments les plus courants pour la compagnie du Nord

	Coloris façades	Coloris parements	Coloris huisseries
Choix 1	Grège	Rouge brique / Gris	Blanc ou Gris
Choix 2	Blanc	Blanc ou Ocre rose	Gris ou Marron moyen
Choix 3	Ivoire	Rouge brique ou blanc	Rouge foncé ou Vert moyen

Commencer par repérer et vérifier tous les éléments du kit :

- Façades
- Parements extérieurs
- Toitures tuiles gravées et apprêtées
- Faîtière
- Huisseries
- Vitrage transparent
- Urinoirs

Pour le montage et la décoration de votre bâtiment, nous vous conseillons d'utiliser l'outillage suivant :




- Cutter de précision (X-Acto, Olfa...)
- Pince brucelles droite
- Colle à bois vinylique rapide (Sader, Pattex, Bostik...)
- Eponge mousse au grain fin (type bricolage, rembourrage coussin)
- Petit pinceau-brosse plat à poils clairs (taille 12-14 mm)
- Peintures acryliques (Pébéo, Prince August, Liquitex, Louvre, Prismo, Amsterdam...)
- Terres à décor pour la patine (Noch, Libéron...)

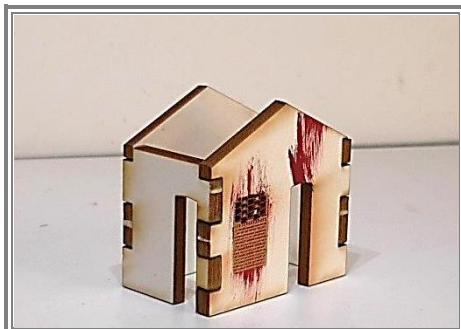
ATTENTION

Utilisation d'outils tranchants, produit ne convient pas aux enfants de moins de 12 ans non accompagnés d'un adulte.

DANS VOTRE NOTICE CET ICÔNE VOUS INDIQUE QU'UNE COURTE VIDEO CONCERNANT CETTE PARTIE DE MONTAGE EST DISPONIBLE SUR NOTRE SITE WEB RUBRIQUE « Trucs & Astuces »



	Prince august		Liquitex basics		Prismo		
<i>Peintures utilisées chez A&P</i>		Sous-bassement et urinoirs	gris argenté 883		Bois et débords de toitures		Parements
		Huisseries	Ivoire 918		Terre Ombre naturelle 331		Ocre rouge 191



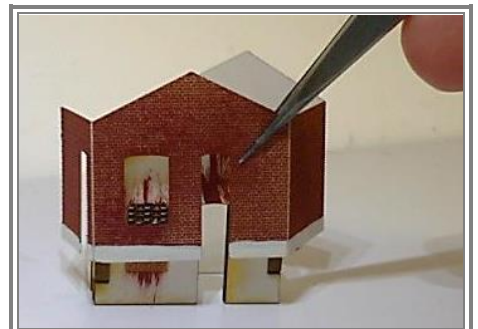
1

Découper les différentes pièces de la structure au cutter en incisant des 2 côtés de la planche si besoin. Fixer les bords verticaux à la colle à bois en veillant à l'équerrage. Il n'y a qu'une seule possibilité de montage grâce aux détrompeurs.



2

Avec un pinceau brosse à poils secs et en ne prenant que très peu de peinture à la fois sans la diluer, effectuer des passes répétées en effleurant la matière. Cela permettra de ne pas colorer les joints et donc qu'ils ressortent.



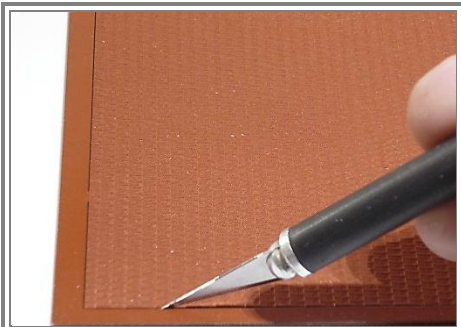
3

Plier soigneusement à l'équerre les finitions de façades à l'aide d'une pince brucelles ou d'un réglét. Encoller au pinceau la structure en évitant tout surplus (colle à bois) et mettre en place.



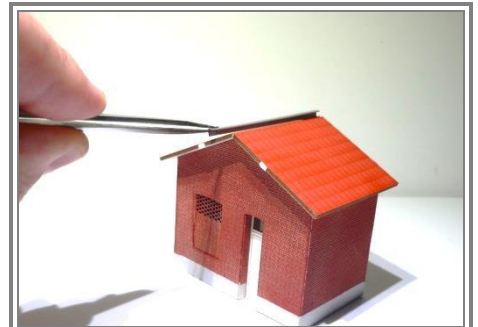
4

Découper aux dimensions la feuille de plastique transparent des vitrages et appliquer sur la face intérieure (non gravée) des huisseries avec la colle à bois. Coller les ensembles obtenus depuis l'intérieur du bâtiment



5

Découper les toitures en ayant marqué plus profondément au cutter la rainure centrale. Ici sera faite la pliure du faîtage



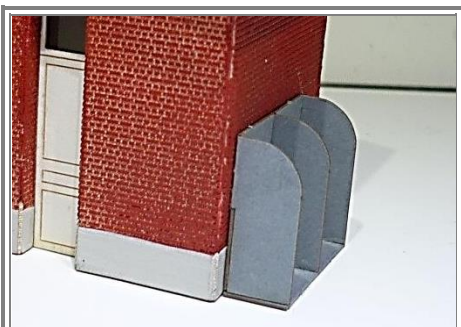
6

Encoller au pinceau la faitière après l'avoir pliée de la même manière que les parements d'angles (pince brucelles ou réglét). Mettre en place.



7

Peindre si vous le souhaitez puis découper de leur planche les bandes de rive. Coller sur place.



8

Mettre en place les éléments des urinoirs en les maintenant le temps de la prise.



9

Votre bâtiment est terminé. Vous pouvez le détailler et le patiner (terres à décor, brossage à sec) selon vos envies.