

PN « Haulchin »



Produits complémentaires à réf 872016

BV
Réf 872010



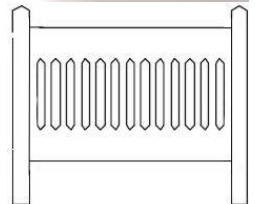
WC
Réf 872011



Halle
Réf 872014



Barrières Béton
Réf 87ACC111



L'équipe de Architecture & Passion vous remercie de la confiance que vous lui témoignez en ayant acquis ce bâtiment, et souhaite que son montage et sa finition vous donnent entière satisfaction. Vous pouvez retrouver cette notice (rubrique NOTICES) sur notre site internet :

WWW.ARCHITECTURE-PASSION.FR .

En cas de difficultés, n'hésitez pas à nous joindre à : **architecture-passion@sfr.fr**



Coloris de bâtiments les plus courants pour la compagnie du Nord

	Coloris façades	Coloris parements	Coloris huisseries
Choix 1	Grège	Rouge brique / Gris	Blanc ou Gris
Choix 2	Blanc	Blanc ou Ocre rose	Gris ou Marron moyen
Choix 3	Ivoire	Rouge brique ou blanc	Rouge foncé ou Vert moyen

Commencer par repérer et vérifier tous les éléments du kit :

- Façades
- Parements extérieurs
- Toitures tuiles gravées et apprêtées
- Faîtières
- Huisseries
- Vitrage transparent
- 2 cheminées
- 2 hauts de cheminée
- Cloisons intérieures

Pour le montage et la décoration de votre bâtiment, nous vous conseillons d'utiliser l'outillage suivant :

- Cutter de précision (X-Acto, Olfa...)
- Pince brucelles droite
- Colle à bois vinylique rapide (Sader, Pattex, Bostik...)
- Eponge mousse au grain fin (type bricolage, rembourrage coussin)
- Petit pinceau-brosse plat à poils clairs (taille 12-14 mm)
- Peintures acryliques (Pébéo, Prince August, Liquitex, Louvre, Prismo, Amsterdam...)
- Terres à décor pour la patine (Noch, Libéron...)

ATTENTION !

Utilisation d'outils tranchants, produit ne convient pas aux enfants de moins de 12 ans non accompagnés d'un adulte.

DANS VOTRE NOTICE CET ICÔNE VOUS INDIQUE QU'UNE COURTE VIDEO CONCERNANT CETTE PARTIE DE MONTAGE EST DISPONIBLE SUR NOTRE SITE WEB RUBRIQUE « Trucs & Astuces »



Prince august

Peintures
utilisées chez
A&P



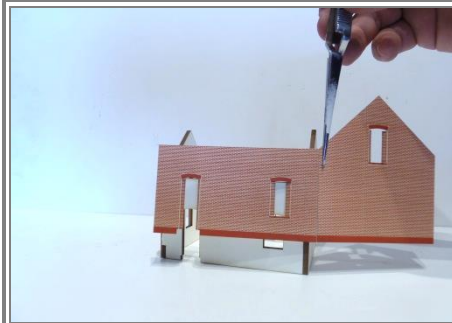
Retouches
voutes

Rose marron
803



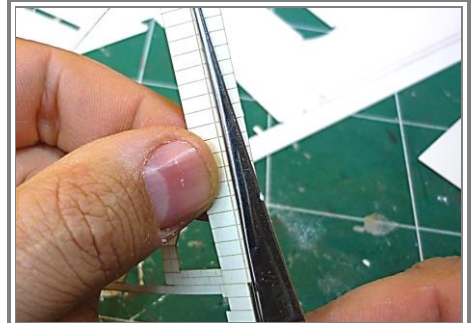
1

Découper les différentes pièces au cutter en incisant des 2 côtés de la planche si besoin. Fixer les bords verticaux à la colle à bois en veillant à l'équerrage. Il n'y a qu'une seule possibilité de montage grâce aux détrompeurs.



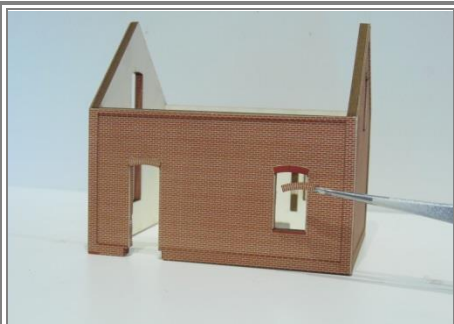
2

Mettre en place les façades de brique sur l'ensemble du bâtiment en faisant attention à l'alignement entre chaque élément.



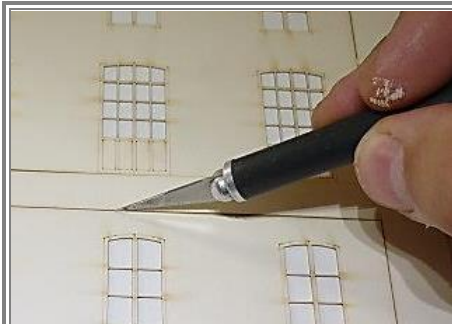
3

Plier soigneusement à l'équerre les parements d'angles (angles de murs, jambages de portes et fenêtres...) à l'aide d'une pince brucelles ou d'un réglet.



4

Encoller au pinceau les parements en évitant tout surplus (colle à bois), y compris la « façade complète » des WC. Maintenir les différentes pièces pendant le séchage avec des élastiques ou des pinces-étau par exemple.



5

Vous pouvez peindre les huisseries si vous le souhaitez. Eviter toute surcharge notamment sur les parties très fines, ce qui pourrait déformer le papier. Découpez-les de la planche.



6

Découper aux dimensions la feuille de plastique transparent des vitrages et appliquer sur la face intérieure (non gravée) des huisseries avec la colle à bois. Coller les ensembles obtenus depuis l'intérieur du bâtiment.



7

Découper les toitures en ayant marqué plus profondément au cutter la rainure centrale. Ici sera faite la pliure du faîtage.



8

Fixer à la colle à bois les toitures en veillant à égaliser les débords de chaque côté.



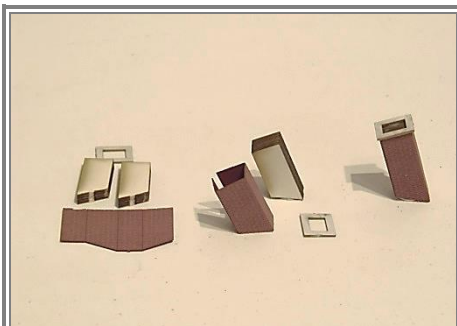
9

Encoller au pinceau la faitière après l'avoir pliée de la même manière que les parements d'angles (pince brucelles ou réglet). Mettre en place.



10

Peindre si vous le souhaitez puis découper de leur planche les bandes de rive.
Coller sur place.



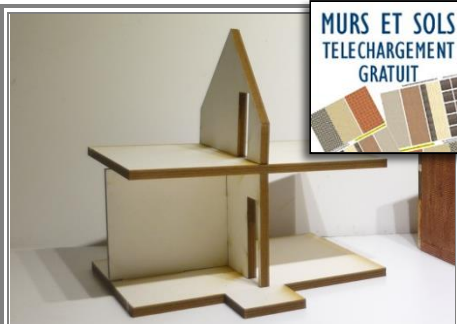
11

Pour la cheminée, il faut commencer par en assembler les structures en collant les éléments.
Encoller par-dessus les parements brique en les ayant préalablement pliés. Finir avec le haut de boisseau.



12

Coller sur la toiture à l'emplacement prévu (non gravé).
Finir avec le haut de boisseau, peint lui aussi.



MURS ET SOLS
TELECHARGEMENT
GRATUIT

13

Découper puis assembler et coller les cloisons de l'aménagement intérieur. Il n'y a qu'une seule possibilité de montage grâce aux détrompeurs. Téléchargement gratuit des décorations de murs et sols sur notre site, rubrique GOODIES.



14

Votre bâtiment est terminé. Vous pouvez le détailler et le patiner (terres à décor, brossage à sec) selon vos envies.

Décorations du bâtiment à découper

