

Notice de montage
REF 87FDD607

Ville & Villages

1/87

EPICERIE "AUX TROPIQUES" "COTE SUD" Fond De Décor



Poissonnerie "Côté Sud"

Réf 87FDD611



Charcuterie "Côté Sud"

Réf 87FDD612



Hotel du Commerce
"Côté Sud"

Réf 87FDD600



Tabac "Côté Sud"

Réf 87FDD604



Prince august

Peintures
utilisées
chez A&P



Retouches
portes et fenêtres

Grias Argent
883

ATTENTION !

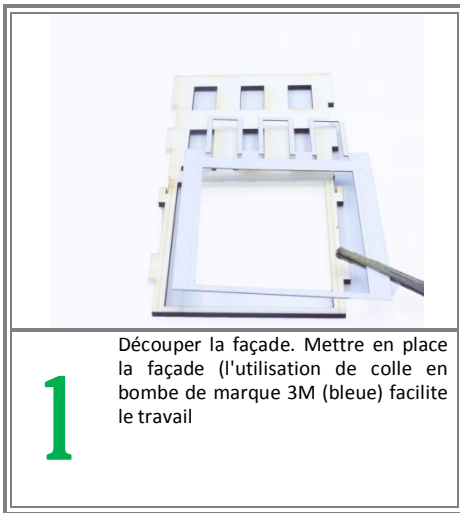
Utilisation d'outils tranchants, produit ne convient pas aux enfants de moins de 12 ans non accompagnés d'un adulte.

Pour le montage et la décoration de votre bâtiment, nous vous conseillons d'utiliser l'outillage suivant :

- Cutter de précision (X-Acto, Olfa...)
- Pince brucelles droite
- Colle à bois vinylique rapide (Sader, Pattex, Bostik...)
- Eponge mousse au grain fin (type bricolage, rembourrage coussin)
- Petit pinceau-brosse plat à poils clairs (taille 12-14 mm)
- Peintures acryliques (Pébéo, Prince August, Liquitex, Louvre, Prismo, Amsterdam...)
- Terres à décor pour la patine (Noch, Libéron...)

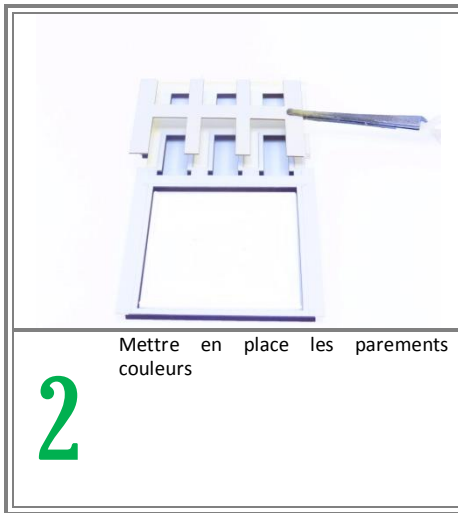
DANS VOTRE NOTICE CET ICÔNE VOUS INDIQUE QU'UNE COURTE VIDEO CONCERNANT CETTE PARTIE DE MONTAGE EST DISPONIBLE SUR NOTRE SITE WEB RUBRIQUE « Trucs & Astuces »





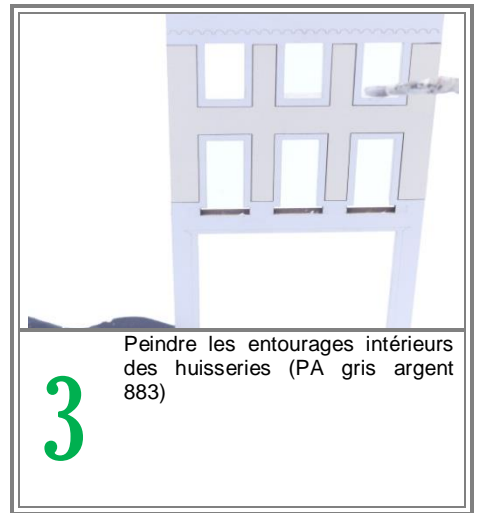
1

Découper la façade. Mettre en place la façade (l'utilisation de colle en bombe de marque 3M (bleue) facilite le travail



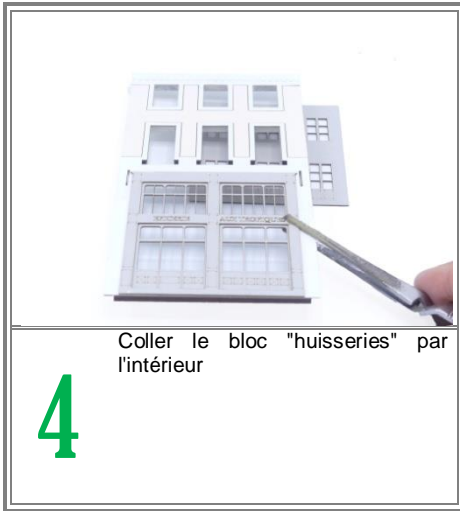
2

Mettre en place les parements couleurs



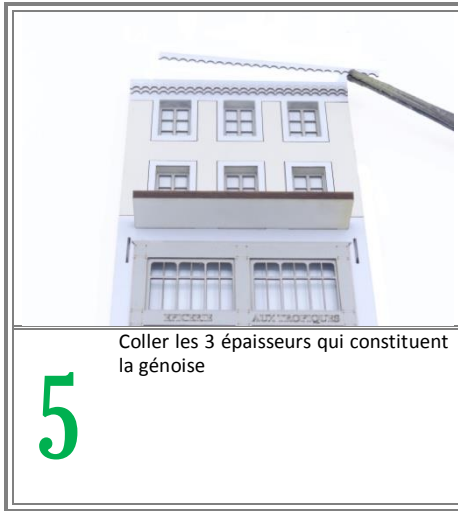
3

Peindre les entourages intérieurs des huisseries (PA gris argent 883)



4

Coller le bloc "huisseries" par l'intérieur



5

Coller les 3 épaisseurs qui constituent la généoise



6

Coller la raison sociale et les appuis du balcon



7

Coller les pignons, puis les planchers enfin, les joues de finition des parements



8

Mettre en place la toiture



9

Coller les chapiteaux de cheminées



10

Votre bâtiment est terminé, vous pouvez le patiner selon vos souhaits

Décorations du bâtiment à découper

1 2 3 4 5 6 7 8 9 10 11 12 13 14 15 16 17 18 19 20 21 22 23 24

