

ARCHITECTURE & PASSION

WWW.ARCHITECTURE-PASSION.FR

Notice de montage
REF 87CEI110

Ceinture
1/87

Gare « Avenue Henri Martin »



Produits complémentaires à réf 87CEI110

Immeubles
haussmanniens
Réf 87VIL101-112



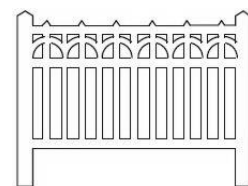
Immeuble 6 étages
Réf 87VIL111



Bordures de quai
Réf 87ACC10



Barrières Béton
Réf 87ACC95



L'équipe de Architecture & Passion vous remercie de la confiance que vous lui témoignez en ayant acquis ce bâtiment, et souhaite que son montage et sa finition vous donnent entière satisfaction. Vous pouvez retrouver cette notice (rubrique NOTICES) sur notre site internet :

WWW.ARCHITECTURE-PASSION.FR .

En cas de difficultés, n'hésitez pas à nous joindre à : **architecture-passion@sfr.fr**



Coloris de bâtiments les plus courants pour la compagnie du Nord

	Coloris façades	Coloris parements	Coloris huisseries
Choix 1	Grège	Rouge brique / Gris	Blanc ou Gris
Choix 2	Blanc	Blanc ou Ocre rose	Gris ou Marron moyen
Choix 3	Ivoire	Rouge brique ou blanc	Rouge foncé ou Vert moyen

Commencer par repérer et vérifier tous les éléments du kit :

- Façades
- Parements extérieurs
- Toitures tôle gravées et apprêtées
- Faîtière
- Huisseries
- Vitrage transparent
- 3 cheminées
- Cloisons intérieures

Pour le montage et la décoration de votre bâtiment, nous vous conseillons d'utiliser l'outillage suivant :

- Cutter de précision (X-Acto, Olfa...)
- Pince brucelles droite
- Colle à bois vinylique rapide (Sader, Pattex, Bostik...)
- Eponge mousse au grain fin (type bricolage, rembourrage coussin)
- Petit pinceau-brosse plat à poils clairs (taille 12-14 mm)
- Peintures acryliques (Pébéo, Prince August, Liquitex, Louvre, Prismo, Amsterdam...)
- Terres à décor pour la patine (Noch, Libéron...)

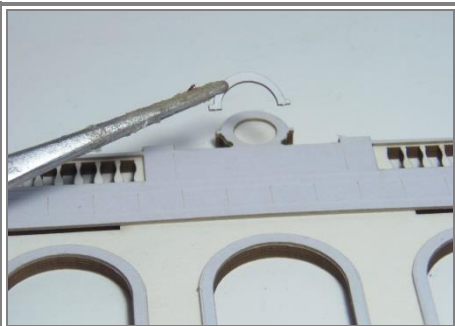
ATTENTION

Utilisation d'outils tranchants, produit ne convient pas aux enfants de moins de 12 ans non accompagnés d'un adulte.

DANS VOTRE NOTICE CET ICÔNE VOUS INDIQUE QU'UNE COURTE VIDEO CONCERNANT CETTE PARTIE DE MONTAGE EST DISPONIBLE SUR NOTRE SITE WEB RUBRIQUE « Trucs & Astuces »



Prince august			
Peintures utilisées chez A&P		Retouches portes et fenêtres RDC (pierre de taille)	Ivoire 918
		Retouches brique	Marron clair 929 dilué



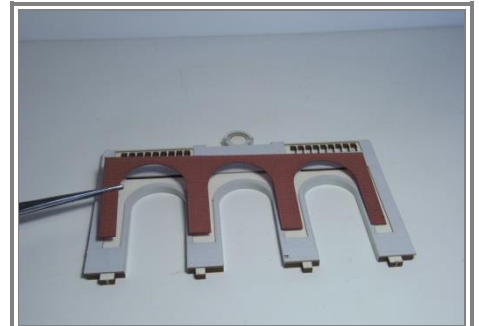
1

Découper les façades. Mettre en place les parements (les éléments en pierre de taille). Faire attention aux gravures qui doivent être placées vers l'extérieur.
Ne pas oublier les surépaisseurs telles que pourtour de l'horloge.



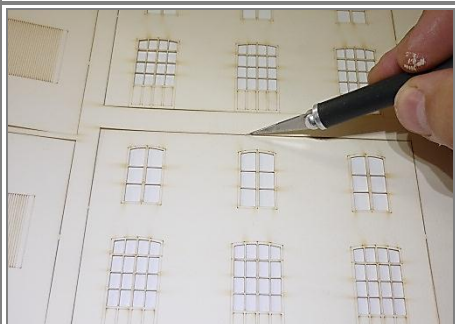
2

Peindre les voûtes et appuis de fenêtres qui ne seront pas recouverts par le carton des parements. Utiliser le même coloris, ici de l'ivoire 918 Prince August.



3

Insérer les partie brique dans les emplacements prévus.



4

Vous pouvez peindre les huisseries si vous le souhaitez. Eviter toute surcharge notamment sur les parties très fines, ce qui pourrait déformer le papier.
Découpez-les de la planche.



5

Découper aux dimensions la feuille de plastique transparent des vitrages et appliquer sur la face intérieure (non gravée) des huisseries avec la colle à bois. Coller les ensembles obtenus depuis l'intérieur du bâtiment.



6

Effectuer le montage du cloisonnage intérieur et des façades du rez-de-chaussée en s'assurant du bon équilibrage de l'ensemble.



7

Procéder de même avec l'étage, inséré sur le plancher.
Mettre en place les supports de toitures dans les fentes prévues.



8

Coller la structure de la toiture supérieure.



9

Plier soigneusement à l'équerre les parements d'angles (angles de murs, jambages de portes et fenêtres...) à l'aide d'une pince brucelles ou d'un réglet.



10

Encoller au pinceau les parements en évitant tout surplus (colle à bois). Maintenir les différentes pièces pendant le séchage avec des élastiques ou des pinces-étau par exemple.



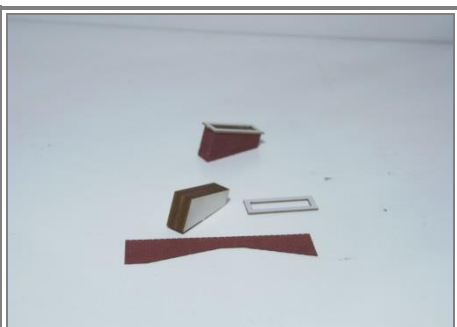
11

Fixer à la colle à bois les différentes toitures.



12

Encoller avec une colle en aérosol (type 3M bleue) ou au pinceau les plaques de bandes de zinc et mettre en place.



13

Pour les cheminées, il faut commencer par en assembler les structures en collant les éléments. Encoller par-dessus les parements brique en les ayant préalablement pliés. Finir avec le haut de boisseau.



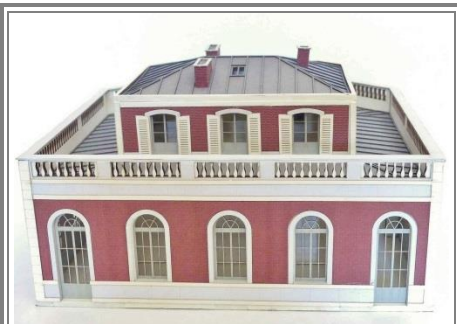
14

Coller les sorties de cheminées en brique sur la toiture.



15

Peindre si vous le souhaitez puis découper de leur planche les bandes de rive. Coller sur place.



16

Votre bâtiment est terminé. Vous pouvez le détailler et le patiner (terres à décor, brossage à sec) selon vos envies.

Décorations du bâtiment à découper

