

PN « Chatillon sur Colmont »



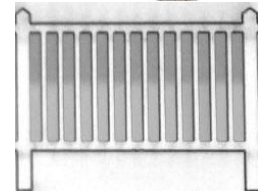
Produits complémentaires à réf 873035



BV « Plouasne »
Réf 873031



Barrières Béton
Réf 87ACC94



L'équipe de Architecture & Passion vous remercie de la confiance que vous lui témoignez en ayant acquis ce bâtiment, et souhaite que son montage et sa finition vous donnent entière satisfaction. Vous pouvez retrouver cette notice sur notre site internet : WWW.ARCHITECTURE-PASSION.FR. En cas de difficultés, n'hésitez pas à nous joindre rubrique « contact »



Coloris de bâtiments les plus courants pour la compagnie de l'Etat

| | Coloris façades | Coloris parements | Coloris huisseries |
|----------------|-----------------|-----------------------|---------------------------|
| Choix 1 | Grège | Rouge brique / Gris | Blanc ou Gris |
| Choix 2 | Blanc | Blanc ou Ocre rose | Gris ou Marron moyen |
| Choix 3 | Ivoire | Rouge brique ou blanc | Rouge foncé ou Vert moyen |

Commencer par repérer et vérifier tous les éléments du kit :

- Façades
- Parements extérieurs
- Toitures tuiles gravées et apprêtées
- Faîtières
- Huisseries
- Vitrage transparent
- 1 cheminée
- 1 haut de cheminée
- Cloisons intérieures

Pour le montage et la décoration de votre bâtiment, nous vous conseillons d'utiliser l'outillage suivant :

- Cutter de précision (X-Acto, Olfa...)
- Pince brucelles droite
- Colle à bois vinylique rapide (Sader, Pattex, Bostik...)
- Eponge mousse au grain fin (type bricolage, rembourrage coussin)
- Petit pinceau-brosse plat à poils clairs (taille 12-14 mm)
- Peintures acryliques (Pébéo, Prince August, Liquitex, Louvre, Prismo, Amsterdam...)
- Terres à décor pour la patine (Noch, Libéron...)

ATTENTION !

Utilisation d'outils tranchants, produit ne convient pas aux enfants de moins de 12 ans non accompagnés d'un adulte.

DANS VOTRE NOTICE CET ICÔNE VOUS INDIQUE QU'UNE COURTE VIDEO CONCERNANT CETTE PARTIE DE MONTAGE EST DISPONIBLE SUR NOTRE SITE WEB RUBRIQUE « Vidéos&Goodies »



| | Prince august | | Liquitex basics | |
|---|---|---------|---------------------|---|
| <i>Peintures utilisées chez A&P</i> |  | Façades | gris argenté 883 |  |
| | | | | Bois et débords de toitures |
| | | | | Terre Ombre naturelle 331 |




NOTICE VIDEO
DECO-FACADES


1 Sans détacher les éléments de la planche de façades, commencer par simuler le crépi avec une éponge mousse. Vérifier que les gravures se trouvent côté extérieur du bâtiment. Attention à ne pas réaliser un grain qui ferait grossier.




2 Découper les différentes pièces au cutter en incisant des 2 côtés de la planche si besoin. Fixer les bords verticaux à la colle à bois en veillant à l'équerrage. Il n'y a qu'une seule possibilité de montage grâce aux détrompeurs.




3 Peindre les voûtes et appuis de fenêtres qui ne seront pas recouverts par le carton des parements. Utiliser le même coloris.



4 Pour rendre plus facile le pli des parements briques, repasser avec un cutter à lame fine (genre X-Acot) dans les plis. Encoller à la colle à bois




5 Découper aux dimensions la feuille de plastique transparent des vitrages et appliquer sur la face intérieure (non gravée) des huisseries avec la colle à bois.
Coller les ensembles obtenus depuis l'intérieur du bâtiment.



6 Encoller les toitures à la colle à bois, attention, la « réserve » dans la toiture doit être orientée vers l'appentit



7 Coller en place la faîtière.



8 Assembler la cheminée (4 pièces), peindre le chapiteaux en Gris Argenté 883



9 Coller cette dernière dans la réserve de toiture



10

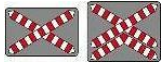
Assembler l'aménagement intérieur, vous trouverez sur notre site rubrique « vidéos & goodies » des planches à télécharger librement pour les décorations des ols et murs



11

Votre bâtiment est terminé. Vous pouvez le détailler et le patiner (terres à décor, brossage à sec) selon vos envies.

Décorations du bâtiment à découper



UN TRAIN PELT EN
CACHER UN AUTRE



UN TRAIN PELT EN
CACHER UN AUTRE

