

PLANCHE POUR AMENAGEMENT INTERIEUR N°1



Collage préconisé avec de la colle bâton en stick (type UHU)

SOL PARQUET

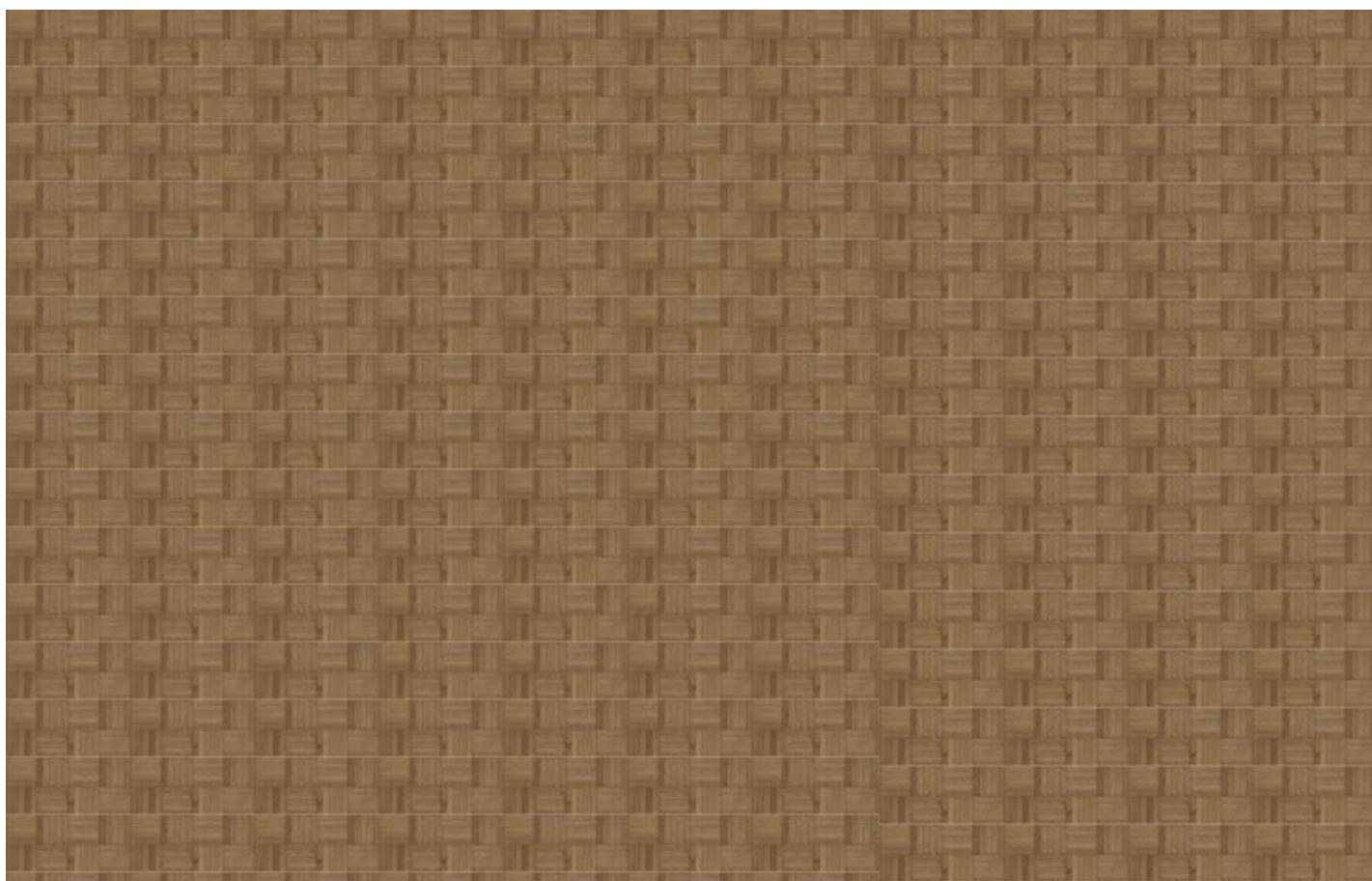


PLANCHE POUR AMENAGEMENT INTERIEUR N°2

PORTES (à replier en deux)



Collage préconisé avec de la colle bâton en stick (type UHU)

SOL TRAVERTIN BEIGE POUR SALLE D'ATTENTE
DAMIER POUR BUREAU ET SALLE A BAGAGES

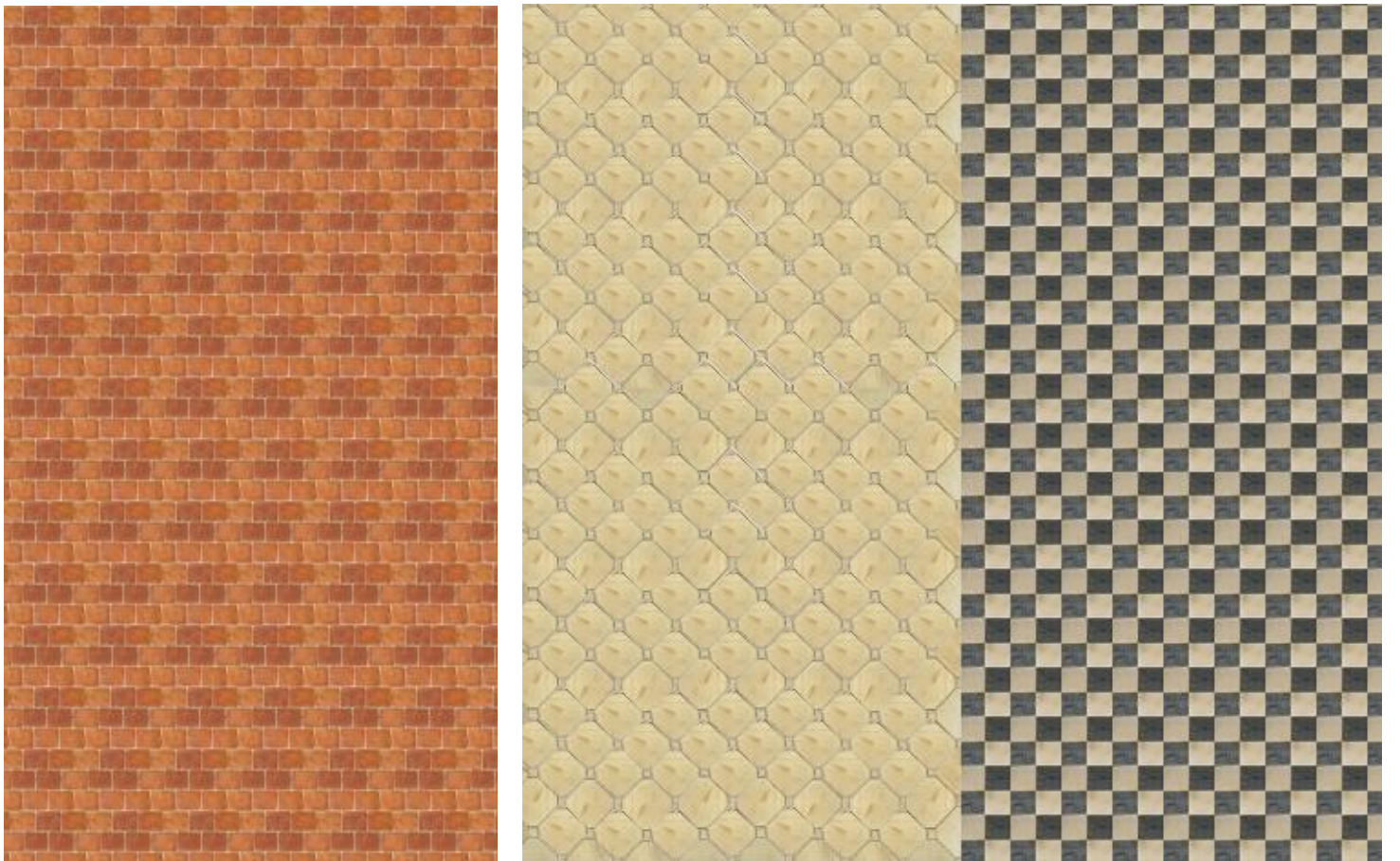
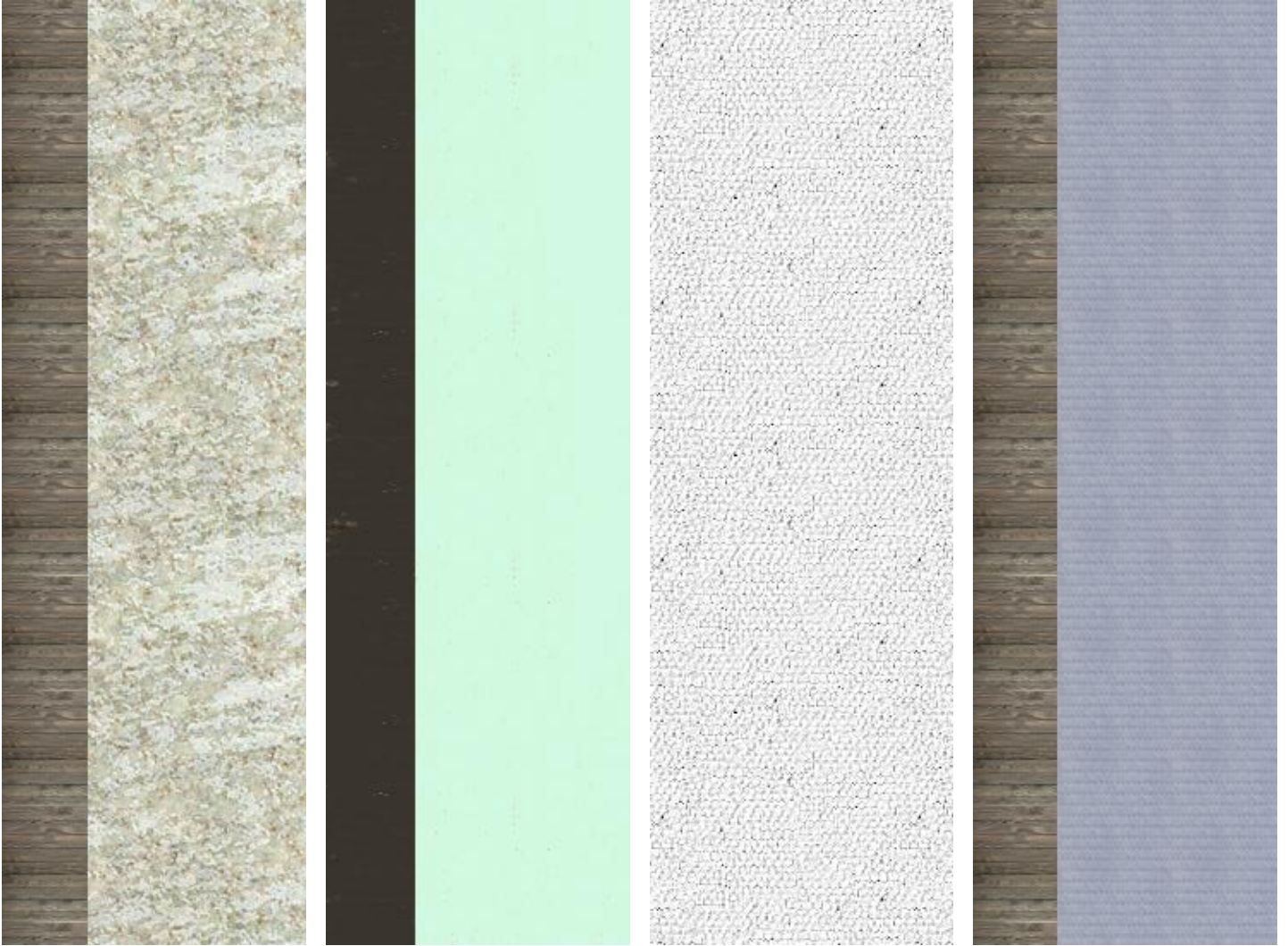
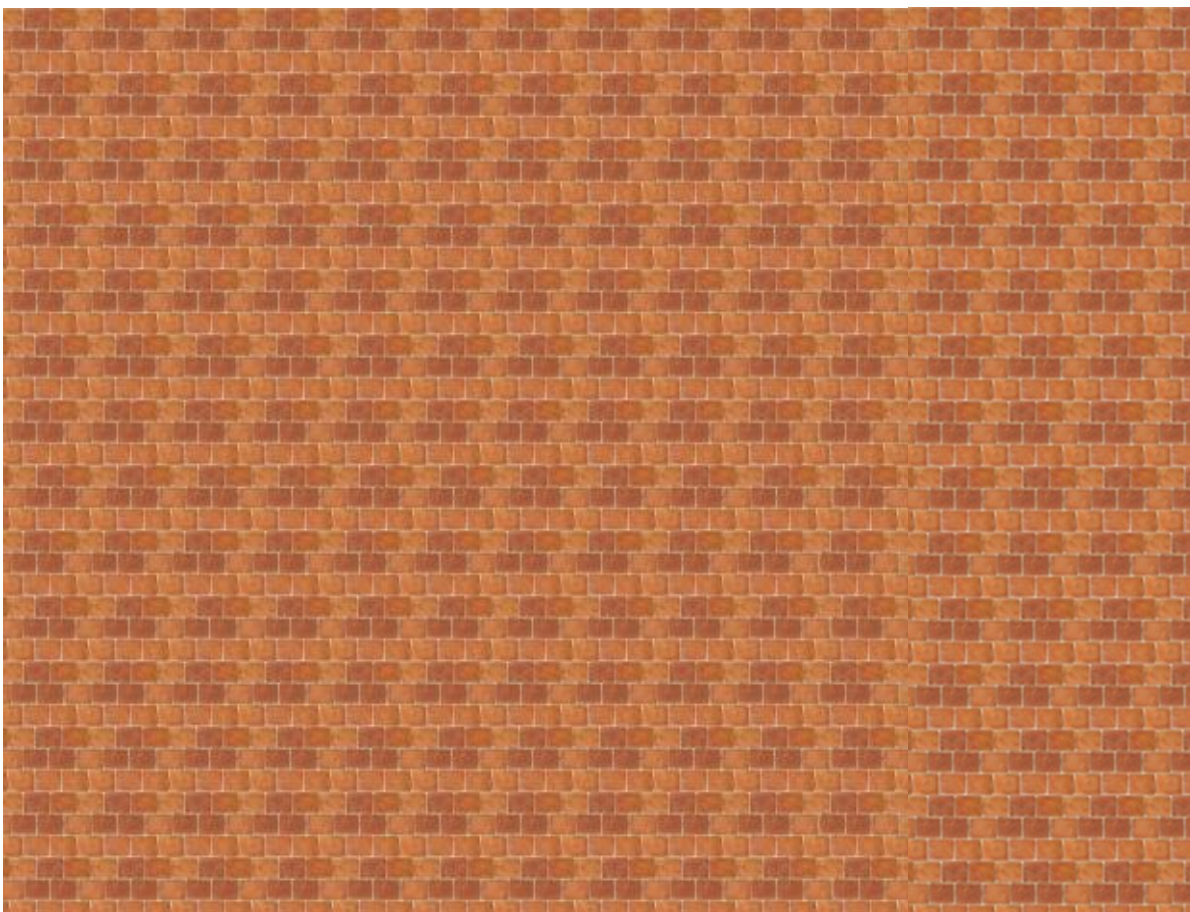


PLANCHE POUR AMENAGEMENT INTERIEUR N°3



Collage préconisé avec de la colle bâton en stick (type UHU)

SOL TERRE CUITE



PORTES
(à replier en deux)

